



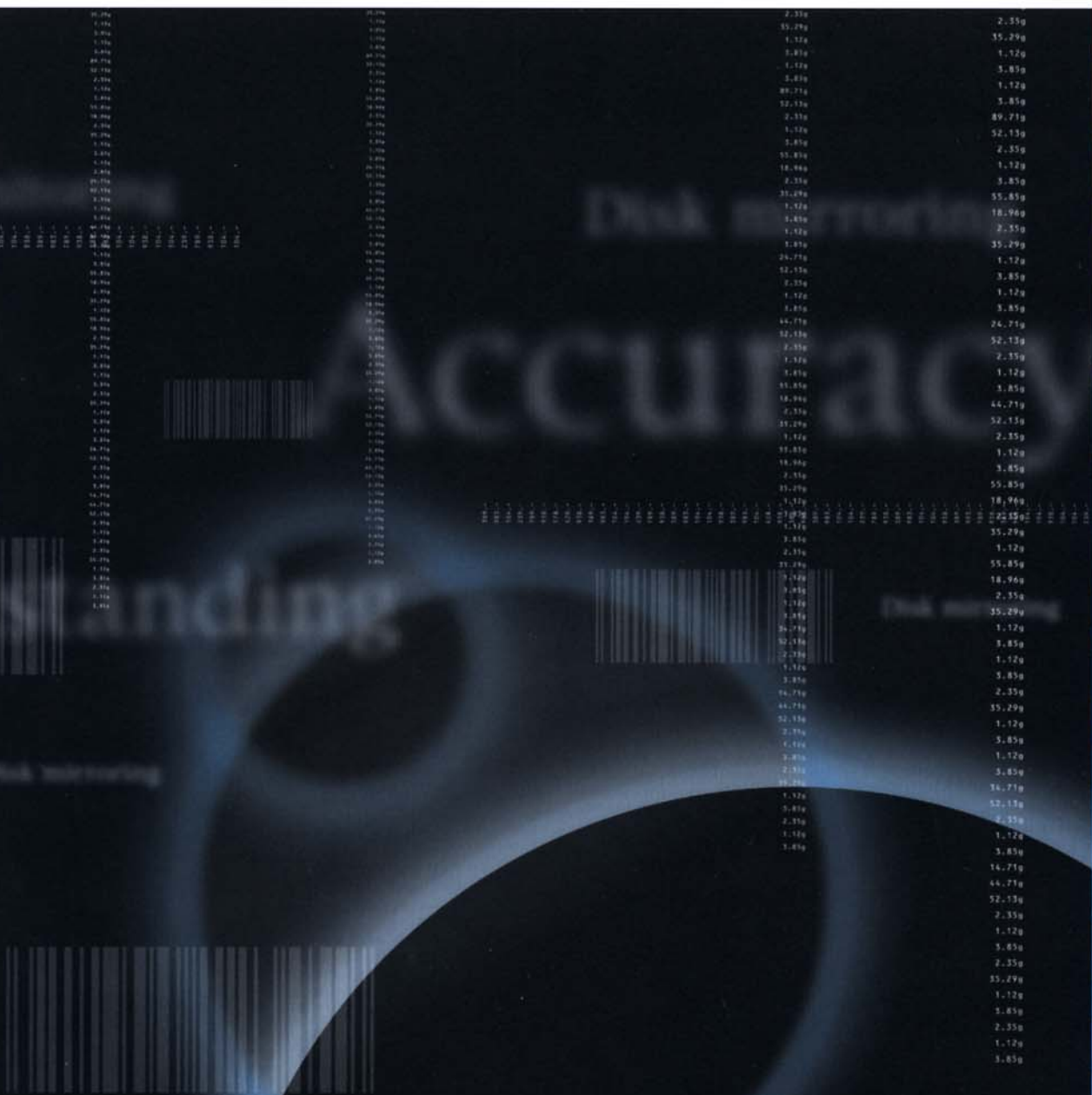
# LIS series

ラベル検査システム

## ラベルの表記内容・有無を正確にチェック

上貼りラベルの表記内容、下貼りラベルの有無を  
チェックするTERAOKAのラベル検査シリーズ

LINE INSPECTION



Searching for  
a New Balance

# 高精度CCDカメラが ラベルの表記ミスを見逃さない

内蔵されている高精度CCDカメラにより、ラベルの「商品名」「価格」「原材料名」などの表記をチェックします。  
マニュアル操作タイプのLIS-S1、ライン設置タイプのLIS-D1を用意しています。

ラベル画像検査システム

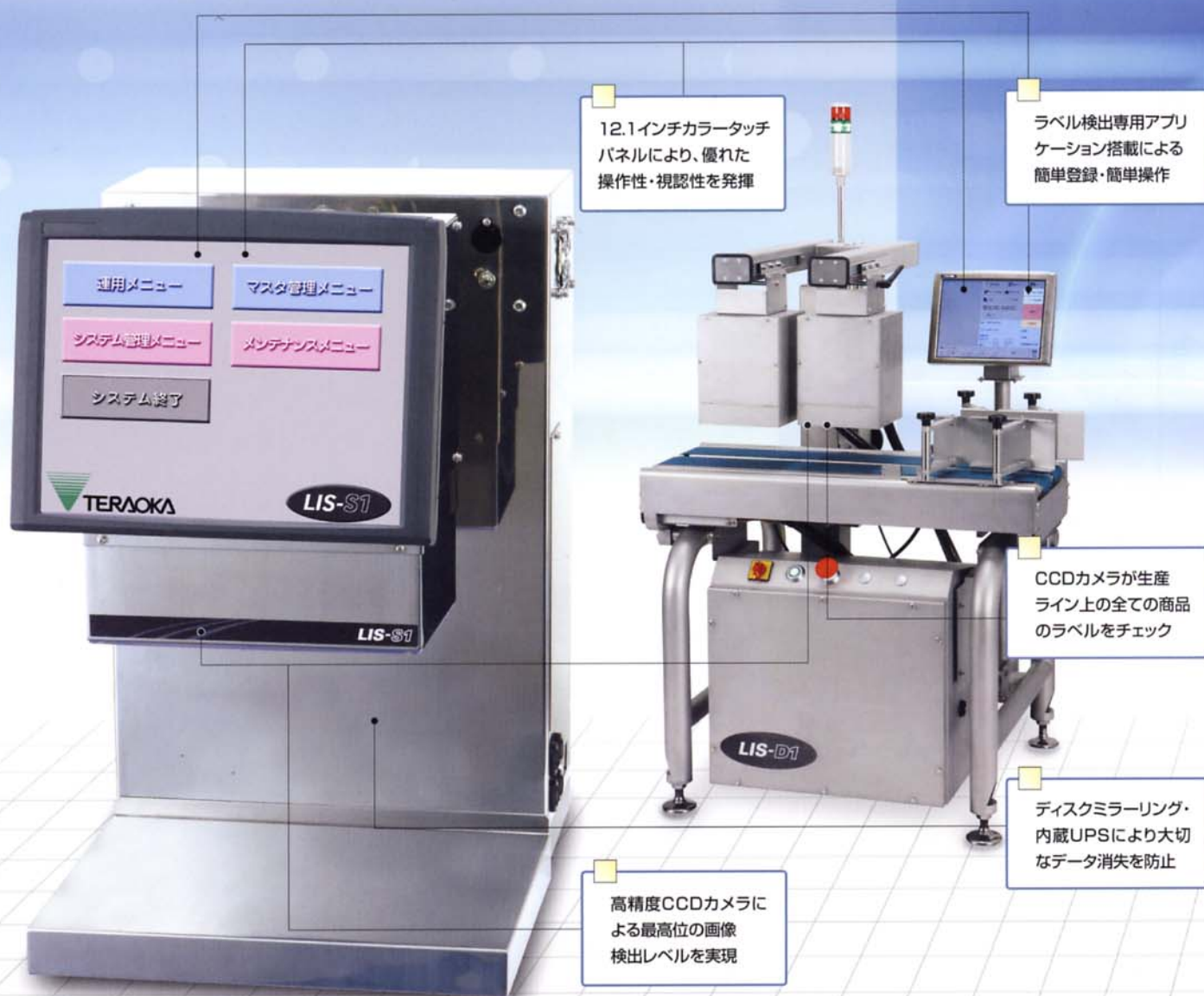
## LIS-S1

Table Top  
Model

ラベル画像検査システム

## LIS-D1

In Line  
Model



# 生産ライン上で 下貼りラベルの有無を自動判別

製造ラインを流れる惣菜、パン、和菓子などの包装容器に  
貼り付けられた下貼りラベルの有無を自動的に検出します。

ボトムラベルチェックシステム

## LIS-B1

ボトムラベルチェックシステム

## LIS-LD



表示部



写真製品はLIS-LD

検査部本体

取り付けイメージ

LIS-B1はラベル上の  
バーコード読み取りにより  
ラベルの有無を判別します。



LIS-LDは  
光学的性質を利用して  
ラベルの有無を判別します。



検査中画面



NG発生時



チェック総数を表示します。また<ラベル無し>のNG発生時にはNG数としてカウント  
されます。NG発生時は、画面表示のほかパトライト\*への信号出力が可能です。

\*パトライト本体は別途費用がかかります。

# 食品加工工場でのラベルチェック機能

ラベル印字内容のチェック (下記チェックを含めた全ての項目)

<b>幕の内弁当</b>		保存方法10℃以下
消費期限 年月日 時間	製造年月日 時間	
05. 7. 14 午後 4時	05. 7. 13 午前 5時	
		<b>500円</b>
0412356703589		税込価格
名称:弁当 原材料名:ご飯 煮物(竹輪 がんもどき その他) 肉団子 ポテトコロッケ 鯖 鶏唐揚 紅生姜入り かけ揚 付合せ 添付醤油(その他小麦 卵 乳 大豆 豚肉 りんご かに由来原材料を含む)調味料(アミノ酸等)トレハロース グリシン pH調整剤 カラメル色素 野菜色素 コチニール色素 カロチノイド色素 酸味料 増粘多糖類 キシロース 加工者(株)寺岡フーズ 東京都大田区久が原5-13-12		
		ラップ:PE

商品名

日付

バーコード

価格

原材料名・  
添加物

商品名/日付/バーコードなどの項目を正確に検査します。



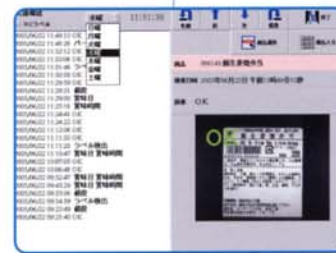
## 検査結果を表示します



検査OK画面



検査NG画面



検査履歴画面

カラーパネル上で簡単モニタリング。検査履歴画面は、曜日単位のデータ抽出、帳票閲覧が可能です。ラベル印字の表示ミスの改善にお役立ちいただけます。

### LIS-S1 製品仕様

製品寸法	全幅 奥行き 全高	356.5mm 583.5mm 572.5mm
外装	表面	鏡面仕上げ
使用電源		AC100V50/60Hz85W
検査ラベル寸法	幅×長さ	80mm×100mm
最大ラベルサイズ照合時間		2秒(検査内容により変動あり)
登録可能ラベルイメージ		3000件
文字入力方法		タッチパネル、キーボード
検査内容		誤印字、印字欠け、印字なし、バーコード検査
検査ログ件数		1週間分保存
検査NG時動作		画面上警告のみ
その他機能		バーコード呼び出し(画像認識)、UPS機能
バックアップメディア		FLASHモジュール(USB接続)

■ 防水仕様ではありません。

### LIS-S1 マスター件数

マスタ名称	登録可能件数
商品マスタ	10000件以上(ディスク容量に依存(コード:0~999999))
ラベルマスタ	1000件以上(ディスク容量に依存(コード:0~999999))
消費区分マスタ	1000件(コード:0~999)
時間帯マスタ	1000件(コード:0~999)
パターンマスタ	値段・日付・時間:90件(コード:0~89) 時間記号(午前・午後):10件(コード:90~99)
実績データ	1000件の画像:1週間分の実績データ

・検査可能情報:固定印字データ/値段/加工日/加工時間/賞味日/賞味時間/バーコード  
 ・固定印字の検査可能な文字サイズはおおむね8ポイント以上です。(印字品質により異なります)  
 ・読み込み可能バーコードはJAN8/JAN13/NW-7/CODE39/ITFです。

### LIS-B1 製品仕様

本体電源	単相100V(50/60Hz)
消費電力	10.5W(動作時)
スキャン回数	1000スキャン/秒
検査能力	最大約150回/分
検査条件	バーコードの傾きがレーザーに対して最大±30°
照合回数	1回
レーザー光	クラス2
読み取りバーコード	EAN8, EAN13, UPCE, UPCA
外部出力部数	2*

### LIS-LD 製品仕様

本体電源	単相100V(50/60Hz)
消費電力	9.5W(動作時)
検査能力	最大約150回/分
投光光源	クラス1M LED
外部出力部数	2*

※ その他の機器と接続する場合には、別途弊社専用延長ケーブルが必要です。

■ LIS-B1、LIS-LDの共通オプションとしてバッテリーを用意しております。

検査対象商品のトレイ、ラベル等の条件によっては判別できない場合があります。詳しくは弊社窓口にお問い合わせください。

はかり・POS・FA

新しい常識を創造する。

株式会社 寺岡精工

フードインダストリー事業部

〒146-8580 東京都大田区久が原5-13-12

TEL:03-3752-0116(代)

www.teraokaseiko.com

●本カタログに記載しております内容及び仕様は予告なしに変更する場合があります。  
●本カタログに記載されている内容は平成18年5月現在のものです。  
●製品写真は印刷物ですので、実際の色と異なる場合があります。

A0620WD##